



www.katsifaras.gr

#noiazomaste

Ανοιχτός δημόσιος

Υπ. Περιφέρειας Δυτικής Ελλάδας

Αθανάσιος Κατσιφάρας
Δικαιώμα
στην πρόοδο

www.katsifaras.gr

Απόστολος Κατσιφάρας

Έντιμα, καθαρά, ή/ευθύνη και ειλικρίνεια.

Ενα μεγάλο σταθερό και ευαίσθητο. Ξανακερδίσει τη θέση της στο χώρο της ανάπτυξης. Πρωτοπορεί, πρωταγωνιστεί, παύει να είναι θιασώτης των εξεζητημένων, ανοίγει καινοδημιουργικούς δρόμους. Η Δυτική Ελλάδα αλλάζει.

στην καταπολέμηση της φτώχειας και του αποκλεισμού. και μαζί, στην κοινωνικότητα, αλληλεγγύη, στη μέριμνα για τους ασθενέστερους, για τις πρώτες βοήθειες μας.

επιχειρηματικότητα, μόνιμες θέσεις εργασίας, αξιοπιστία, αξιοπιστία. Αλλά και η δραστική υποχώρηση της ανεργίας. Δουλεύει για όλους. Στήριξη, το καθότι και την Τσακώνα και η επιστροφή του σιδηροδρόμου.



Φίλες και φίλοι,

Οδηγία Οδού έως τον Πύργο, την Αρχαία Ολυμπία και την Ηλεία η ολοκλήρωση της. Τώρα ξεκινάμε για νέα προοπτικά. Μεγάλο διαμετρικό οδικό δίκτυο. Πράσινα, έργα και παρεμβάσεις. Πράσινα, έργα και παρεμβάσεις. Πράσινα, έργα και παρεμβάσεις. Πράσινα, έργα και παρεμβάσεις.

50 παρεμβάσεις που άλλαξαν την Ηλεία

Υλοποιήσαμε, χρηματοδοτήσαμε, ολοκληρώσαμε:

- ▲ Λιμάνι Κυλλήνης, συμπληρωματικά έργα
- ▲ Άρση επικινδυνότητας της εθνικής οδού Πατρών - Πύργου με 5 εκ. ευρώ
- ▲ Λιμάνι Κατακόλου, συμπληρωματικά έργα - επέκταση
- ▲ Αστική ανάπτυξη Αμαλιάδας
- ▲ Δημοτική Βιβλιοθήκη Γαστούνης
- ▲ Συμμετοχή στο πρόγραμμα Κοινωνικού Έργου για την άμβλυση της ανεργίας στην Περιφερειακή Ενότητα Ηλείας
- ▲ Κατασκευή ΧΥΤΥ Τριναφυλλιάς
- ▲ Θεματικό Πάρκο «Ξυστή» στον Πύργο
- ▲ Αντιπλημμυρικά έργα και οριοθέτηση ποταμού Αλφειού
- ▲ Οικονομική στήριξη νέων αγροτών στην Περιφερειακή Ενότητα Ηλείας - Σύνολο 1.731 νέοι αγρότες σ' όλη την Περιφέρεια
- ▲ Δημιουργία Δικτύου ΣΕΑΔΕ (Συμμαχία για την Επιχειρηματικότητα και Ανάπτυξη), με τη συμμετοχή και του Επιμελητηρίου Ηλείας
- ▲ Δημιουργία της Αγροδιατροφικής Σύμπραξης για τη σύνδεση των παραγωγών της Ηλείας με την αγορά και την καινοτομία
- ▲ Γραφεία Πληροφόρησης επισκεπτών στο λιμάνι της Κυλλήνης
- ▲ Κλείσιμο και αποκατάσταση όλων των ΧΑΔΑ στην Ηλεία
- ▲ Ηλεκτρομηχανολογικός εξοπλισμός Φράγματος Πηνεϊού - Αποκατάσταση
- ▲ Πρόγραμμα ΤΕΒΑ για τη στήριξη των απόρων και των οικονομικά ασθενέστερων με τη διανομή τροφίμων και άλλων ειδών πρώτης ανάγκης
- ▲ Αστική ανάπτυξη Γαστούνης
- ▲ Ολοκλήρωση της σύνδεσης της Κυλλήνης με την εθνική οδό Πατρών - Πύργου

- ▲ Αθλητικά έργα σε δημόσια και δημοτικά γυμναστήρια και γήπεδα στην Περιφερειακή Ενότητα Ηλείας
- ▲ Ανάπλαση της κεντρικών οδών Τραγανού
- ▲ Προγράμματα ενίσχυσης των μικρομεσαίων επιχειρήσεων (Αναπτυξιακός νόμος, ΕΦΕΠΑΕ, Δημοσιονομικές Επιχειρήσεις, Εσωστρέφεια - Διεθνοποίηση, Επιχειρηματική Εκκίνηση κ.ά.) με στόχο την αύξηση των θέσεων εργασίας
- ▲ Ανάδειξη Ναού Επικούρειου Απόλλωνα και του περιβάλλοντος χώρου
- ▲ Θεσμική παρέμβαση για τη συνταγματική κατοχύρωση της προστασίας της πρώτης κατοικίας των πολιτών
- ▲ Περιφέρεια χωρίς μελάνι και χαρτί! Ηλεκτρονική διακίνηση και αρχειοθέτηση εγγράφων, ψηφιακή υπογραφή, ηλεκτρονικό πρωτόκολλο κ.ά.
- ▲ Ανακατασκευή της οδού Κρέστενα - Ανδρίτσαινα - Επικούρειος Απόλλωνας (Διάσελλα - Μπαράκιττα)
- ▲ Στήριξη επενδύσεων σε γεωργικές εκμεταλλεύσεις στην Περιφερειακή Ενότητα Ηλείας - Σχέδια Βελτίωσης
- ▲ 550.000 περισσότερες διανυκτερεύσεις στο πρώτο 9μηνο του 2018. Όφελος επιπλέον 39,9 εκατομμύρια ευρώ σε ταξιδιωτικές εισπράξεις
- ▲ Συντήρηση οδικών αξόνων και βελτίωσης της πρόσβασης σε Ήρες Μονές και προσκυνηματικούς χώρους της Περιφερειακής Ενότητας Ηλείας (5 εκ. ευρώ)
- ▲ Αστικές αναπλάσεις (Λεχαινά και Βάρδα) στο Δήμο Ανδραβίδας - Κυλλήνης
- ▲ Ενίσχυση Νοσοκομείου Πύργου με ιατροτεχνολογικό εξοπλισμό
- ▲ Κέντρα Κοινότητας στους Δήμους Πύργου, Αρχαίας Ήλιδας, Ανδραβίδας - Κυλλήνης, Ζαχάρως, Αρχαίας Ολυμπίας, Ανδρίτσαινας - Κρεστένων, Πηνεϊού
- ▲ Αντιπλημμυρικά έργα και οριοθετήσεις - καθαρισμοί χειμάρρων
- ▲ Στήριξη της Κοινωνικής Αλληλεγγύης Οικονομίας - 1η Περιφερειακή έκθεση Κ.ΑΛ.Ο. στην Δυτική Ελλάδα
- ▲ Εδαφολογικό Εργαστήριο στην Αμαλιάδα

Οι μεγάλοι για την επόμενη περίοδο:

- ▲ Παράκαμψη Δάφνης - Κεραμιδιάς
- ▲ Ανάπλαση εισόδου Ανδραβίδας
- ▲ Υπογειοποίηση δικτύου άρδευσης ΤΟΕΒ Μυρτουτιών
- ▲ Αποχετευτικό δίκτυο Μυρσίνης
- ▲ Συντηρήσεις, αναβαθμίσεις, αποκαταστάσεις στο συντριπτικό μεγαλύτερο μέρος του επαρχιακού οδικού δικτύου της Περιφερειακής Ενότητας Ηλείας
- ▲ Έργα αποκατάστασης κατολισθήσεων (ε.ο. Πύργου - Οινόης, κ.α.)
- ▲ Άρση επικινδυνότητας της εθνικής οδού Πύργου - Αρχαίας Ολυμπίας
- ▲ Στήριξη της Έρευνας και της Καινοτομίας - Φιλοξενία στη Δυτική Ελλάδα του πρώτου Περιφερειακού Συμβουλίου Έρευνας και Καινοτομίας (Π.Σ.Ε.Κ.)
- ▲ Τουριστικές υποδομές στη λίμνη Πηνεϊού
- ▲ Ανάδειξη Κάστρου Χλεμουτσίου - Στερέωση αίθουσας
- ▲ Αναβάθμιση Βιολογικού Καθαρισμού Γαστούνης - Βαρθολομίου
- ▲ Βελτίωση της πρόσβασης στη γεωργική γη και κτηνοτροφικές εκμεταλλεύσεις της Ηλείας με δεκάδες έργα αγροτικής οδοποιίας
- ▲ Τέσσερα εγγειοβελτιωτικά έργα για την άρδευση των αγροτικών εκμεταλλεύσεων στην Ηλεία
- ▲ Αποκατάσταση βλαβών από θεομηνίες στο Δήμο Ζαχάρως
- ▲ Σχεδιασμός Ολοκληρωμένης Χωρικής Επένδυσης (ΟΧΕ) Κατακόλου - Αρχαίας Ολυμπίας με δεκάδες υπό υλοποίηση έργα και παρεμβάσεις προϋπολογισμού 51 εκατομμυρίων ευρώ
- ▲ Ανάπλαση περιοχών οικισμού Βρανά (Βαρθολομίου)

#noiazomaste

Και δεκάδες άλλα παραδομένα και λειτουργικά έργα σ' όλη την Περιφερειακή Ενότητα Ηλείας - Νοιαζόμαστε!

Η ΠΕΡΙΦΕΡΕΙΑ ΤΟΥ ΜΕΜΟΝΤΟΣ

- ▲ Ολοκληρωμένη Χωρική Επένδυση (ΟΧΕ) Κατακόλου - Αρχαίας Ολυμπίας, με έργα 51 εκ. ευρώ.
- ▲ Αναβάθμιση χερσαίας ζώνης λιμνών στο λιμάνι Κυλλήνης
- ▲ Φυσικό αέριο με τη δημιουργία δι-κτύπων διαμερισμάτων
- ▲ Αξιοποίηση πρώην εργοστασίου ΑΣΣ στον Πύργο
- ▲ Βελτίωση πρόσβασης στη γεωργική γη και κτηνοτροφικές εκμεταλλεύσεις της Ηλείας με δεκάδες έργα αγροτικής οδοποιίας
- ▲ Δουλείες για όλους, με ενίσχυση της Περιφερειακής Ανάπτυξης
- ▲ Αναβάθμιση Μουσείου Σπυλιγγωνών
- ▲ Αεροδρόμιο Επιταλίου - Ανακατασκευή και επαναλειτουργία



Γραφείο τουριστικής πληροφόρησης στο λιμάνι της Κυλλήνης



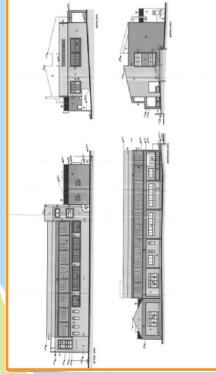
Στερέωση αίθουσας Α1 κάστρου Χλεμουτσίου Π.Ε. Ηλείας



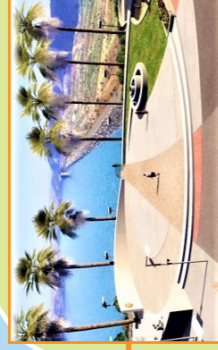
Σχολείο Λεχανών



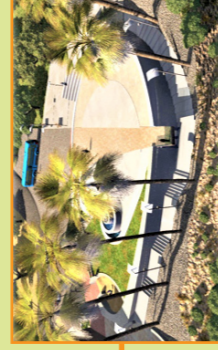
Αποχευτικό δίκτυο Μυρσίνης



Σχολείο νέας Μανωλάδας



Συμπλήρωση τουριστικών υποδομών στη λίμνη Πηγειού για την ανάδειξη της βιοποικιλότητας



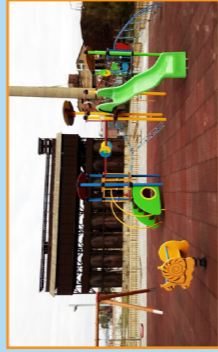
Συμπλήρωση τουριστικών υποδομών στη λίμνη Πηγειού



Έργα αποκατάστασης κατολισθήσεων - Ε.Ο. Πύργου - Οινόης



Δημοτική βιβλιοθήκη Γαστούνης



Αστική ανάπλαση Πύργου



Θεματικό πάρκο Ξυστήρι στον Πύργο



Ολοκληρωμένη παρέμβαση αστικής ανάπτυξης πόλης Αμαλιάδας δήμου Ήλιδας



ΛΙΜΝΗ ΠΙΝΕΪΟΥ

ΟΙΝΟΗ



Εδαφολογικό εργαστήριο Αμαλιάδας



Αστική ανάπτυξη Αρχαίας Ολυμπίας



Κέντρο κοινότητας Αρχαίας Ολυμπίας

ΚΥΛΛΗΝΗ

ΛΕΧΑΪΝΑ

ΜΥΡΣΙΝΗ

ΧΛΕΜΟΥΤΣΙ

ΓΑΣΤΟΥΝΗ

ΑΜΑΛΙΑΔΑ

ΛΙΜΝΗ ΠΙΝΕΪΟΥ

ΟΙΝΟΗ

ΚΑΤΑΚΟΛΟ

ΠΥΡΓΟΣ

ΑΛΦΕΙΟΣ

ΑΡΧΑΙΑ ΟΛΥΜΠΙΑ

ΚΡΕΣΤΕΝΑ

ΔΙΑΣΕΛΛΑ

ΜΠΑΡΑΚΙΤΙΚΑ



Εκτέλεση συμπληρωματικών έργων στο λιμένα Κατακόλου



Αντιπλημμυρικά έργα και οριοθέτηση ποταμού Αλφειού νομού Ηλείας



Ανακατασκευή της οδού Κρέστενα - Ανδρίτσαινα - Επικούριος Απόλλωνας - τμήμα Διάσελλα - Μπαρακίτικα



Αποκατάσταση - ανάδειξη ναού Επικούριου Απόλλωνος Βασσών & αρχαιολογικού χώρου



Δικαίωμα στην πρόοδο

Απόστολος Κασιφάπας

#noiazomaste